

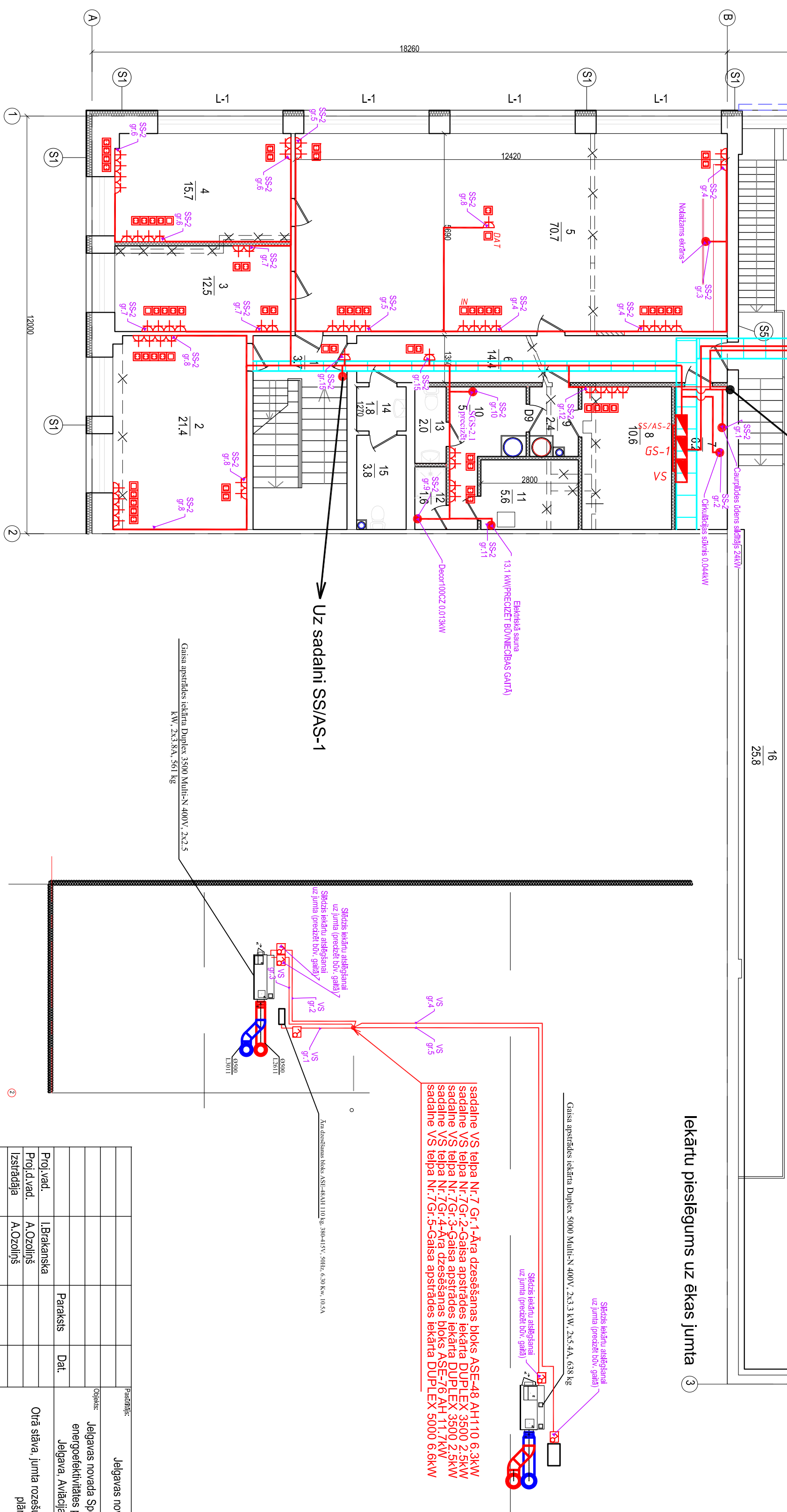
Uz rozetēm 1 stāvā

UZ sadalni GS-1

sadalne VS Gr.1-Āra dzesēšanas bloks ASE-48 AH110 6,3kW  
sadalne VS Gr.4-Gaisa apstrādes iekārtā DUPLEX 3500 2,5kW  
sadalne VS Gr.5-Gaisa apstrādes iekārtā DUPLEX 3500 2,5kW  
sadalne VS Gr.2-Āra dzesēšanas bloks ASE-76 AH 11,7kW  
sadalne VS Gr.6-Gaisa apstrādes iekārtā DUPLEX 5000 6,6kW

## Uz rezultātu tablo


Tempi eksplikatācija /m <sup>2</sup>	
1. Kāpuru telpa	3,7
2. Kabinets	21,4
3. Kabinets	12,5
4. Kabinets	15,7
5. Sapulču telpa	70,7
6. Galēns	14,4
7. Tehniskā telpa	6,2
8. Aludus telpa	10,6
9. Priekšējtelpa	2,4
10. Ģērbtuve	5,6
11. Zāvētava	5,6
12. Dušas telpa	1,6
13. Tualete	2,0
14. Pienākšitelpa	1,8
15. Tualete	3,8
16. Balcons	25,8
Kopā:	203,8



UZ sadalni SS/AS-1

Gaisa apstrādes iekārtā Duplex 3500 Multi-N 400V, 2x2,5  
kW, 2x3,8A, 561 kg

sadalne VS telpa Nr.7 Gr.1-Āra dzesēšanas bloks ASE-48 AH1110 6,3kW  
sadalne VS telpa Nr.7Gr.2-Gaīsa apstrādes iekārta DUPLEX 3500 2,5kW  
sadalne VS telpa Nr.7Gr.3-Gaīsa apstrādes iekārta DUPLEX 3500 2,5kW  
sadalne VS telpa Nr.7Gr.4-Āra dzesēšanas bloks ASE-76 AH 11 7kW  
sadalne VS telpa Nr.7Gr.5-Gaīsa apstrādes iekārta DUPLEX 5000 6,6kW

	Pasūtītājs	Jelgavas novada pašvaldība			Pastāv. Nr.	44/2014
	Obligāt	Jelgavas novada Sporta centra ēkas energoefektivitātes paaugstināšana Jelgava, Avicēļa iela 8F - 8I	Startija	Lapa	Lapu sk.	
	Pakalpojums	Dat.	TP	EL-3		
Proj.vad.	I.Brakanska					
Proj.d.vad.	A.Ozolīšs					
Izstrādāja	A.Ozolīšs					
Otrā sāva, jūnija rozesu izveļojums un spēka plans						
<b>SIA "NAMES PLUS"</b>						
Jelgama Ie. Bērziņa ielā 12, LV-0001 (86) 43032650, Vairākrunā IV.-486026779						